



Basil Düby / Simon Künzler

m3 Architects

www.m3-architekten.ch

m3 Architects was founded in Zurich in 2001. Since then we have been engaged in creating a serious and lasting contribution to contemporary architecture. We deliver bespoke solutions for projects of all scales and types, and specialise in apartment buildings and in office spaces for local and international companies. Therefore we are well versed in collaborating with international and intercontinental project teams.

Our goal is to create innovative and sustainable buildings, through which we can satisfy the individual needs of our clients, as well as positively contributing to society and to the quality of public space. Our projects come to life through an attention to detail and the precision of their construction. As architects we design and also build. And as such, we are capable of dealing with all phases of a building project. Our quality and precision standards are thus fully ensured throughout the entire process, which greatly benefits our clients and the projects themselves.

We are experienced in designing energy-efficient buildings. Many of our new-build projects have been awarded the "Minergie" standard and we also develop meaningful energy concepts for our renovation projects.

m3 Architects fue fundada en Zurich en 2001. Desde entonces nos hemos comprometido a crear una contribución seria y duradera a la arquitectura contemporánea. Entregamos soluciones a medida para proyectos de todas las escalas y tipos, y nos especializamos en edificios de apartamentos y en oficinas para empresas locales e internacionales. Por lo tanto, estamos bien versados en la colaboración con equipos de proyectos tanto internacionales como intercontinentales.

Nuestro objetivo es crear edificios innovadores y sostenibles, a través de los cuales podamos satisfacer las necesidades individuales de nuestros clientes, así como contribuir positivamente a la sociedad y a la calidad del espacio público. Nuestros proyectos cobran vida a través de la atención al detalle y la precisión de su construcción. Como arquitectos, diseñamos pero también construimos. Y como tal, somos capaces de manejar todas las fases de un proyecto de construcción. Nuestros estándares de calidad y precisión están completamente garantizados durante todo el proceso, el cual beneficia enormemente a nuestros clientes y a los proyectos mismos.

Tenemos experiencia en el diseño de edificios energéticamente eficientes. Muchos de nuestros proyectos de construcciones nuevas han sido galardonados con el estándar "Minergie" y también desarrollamos conceptos de energía significativos para nuestros proyectos de renovación.



House at Lake Zurich Community



House at Rosenberg



House at Lake Zurich Community

Zurich, Switzerland, 2012–2015

Total Area: 3,011 m²

The property has excellent location qualities and the design is based on an intensive study of the site and its visual qualities. The angular building of 25×25 meters occupies the northern corner of the plot and has generous room heights of 2.70 to 3.20 meters. The two wings of the building provide privacy. Terraces on the first and upper floors allow you to stay protected depending on the position of the sun. The pool's location and the garden seating area are ideal for tanning. A skylight illuminates the staircase over all floors. The materialization and coloring are discreet. Large windows, cantilevers and the wooden formwork form the façade. Minergie standard and geothermal probes ensure low operating costs. The landscape architecture of the surroundings has been carefully designed and built.

La propiedad tiene excelentes cualidades de ubicación y el diseño se basa en un estudio intensivo del sitio y sus cualidades visuales. El edificio angular de 25×25 metros ocupa la esquina norte de la parcela y las habitaciones tienen una altura generosa de 2.70 a 3.20 metros. Las dos alas del edificio brindan privacidad. Las terrazas en los niveles primero y superior le permiten mantenerse protegido en función de la posición del sol. La ubicación de la piscina y la zona de estar del jardín son ideales para broncearse. Un tragaluz ilumina la escalera en todos los pisos. La materialización y el color son discretos. Las ventanas grandes, los voladizos y el encofrado de madera forman la fachada. Las sondas geotérmicas y estándar de Minergie garantizan bajos costos operativos. La arquitectura del paisaje de los alrededores ha sido cuidadosamente diseñada y construida.

Photographer

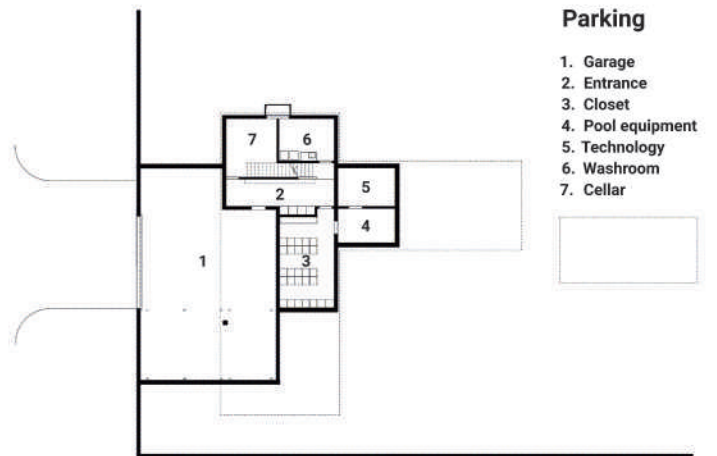
Bruno Helbling

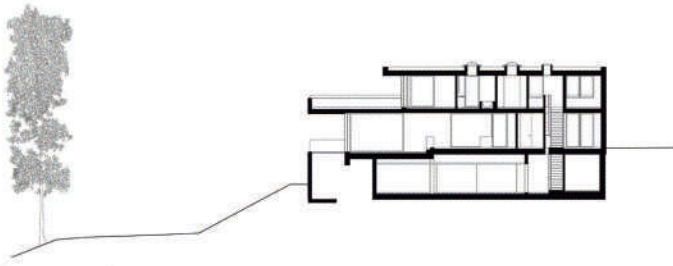
Design Architects

m3 Architekten AG

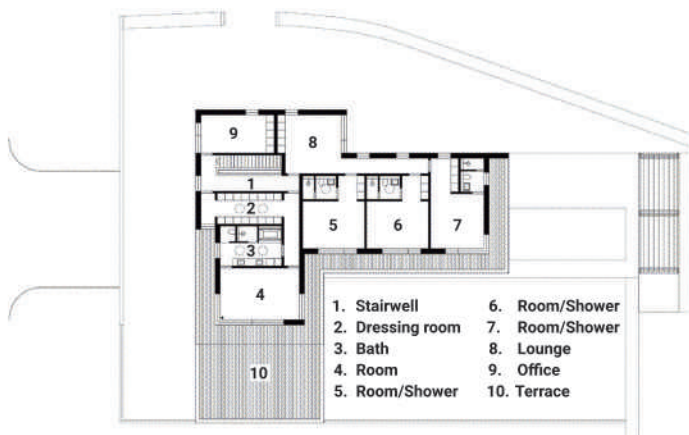
Collaborators

Basil Düby
Simon Künzler

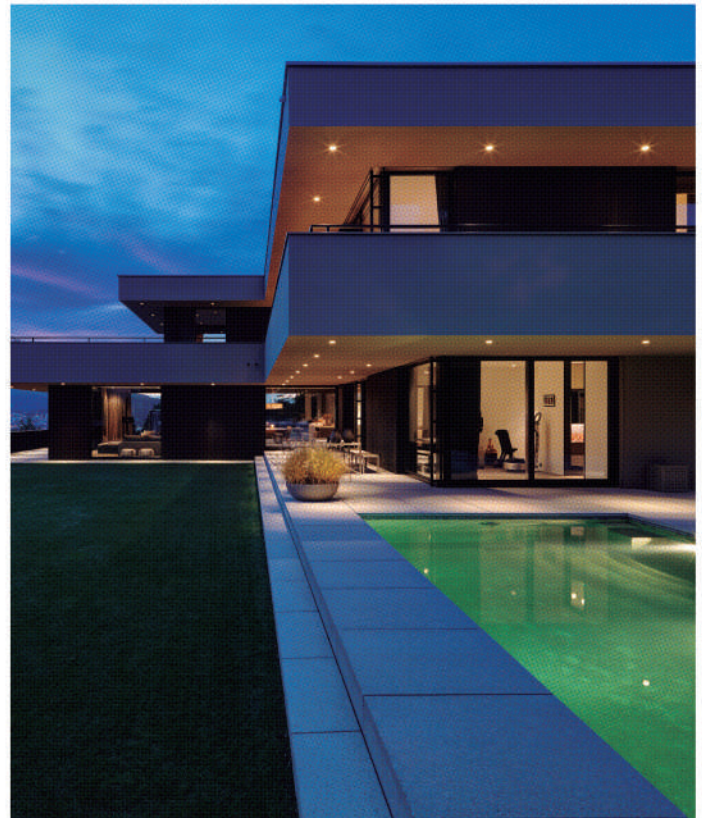




Cross section



Upper floor







House at Rosenberg

St. Gallen, Switzerland, 2016–2017

Total Area: 840 m²

House at Rosenberg is situated on a hill above the city of St. Gallen with a view of its world-famous Collegiate Church (UNESCO World Heritage Site). The pavilion house from the 1960's was extended by one storey and can now be used in a polyvalent manner: as a single-family house, as a two-family house or as a noble shared apartment for students of the University of St. Gallen. The detailed interior design is exquisite and simple. The materials used are mainly wood, gypsum, steel and glass - the lighting concept refines and stages the architecture. The monochromic façade is painted in light grey and aluminum. The extension is rhythmized with a wooden formwork in different formats - as are the railings. The ensemble contributes to a sustainable and sensitive consolidation of an existing property.

House at Rosenberg está situado en una colina sobre la ciudad de St. Gallen, con vistas a su mundialmente famosa Colegiata (Patrimonio de la Humanidad por la UNESCO). La casa del pabellón de la década de 1960 se ha ampliado con un nivel y ahora se puede utilizar de manera polivalente: como una casa unifamiliar, como una casa de dos familias o como un noble apartamento compartido para estudiantes de la Universidad de St. Gallen. El diseño interior detallado es exquisito y simple. Los materiales utilizados son principalmente madera, yeso, acero y vidrio: el concepto de iluminación refina y escenifica la arquitectura. La fachada monocromática está pintada en gris claro y aluminio. La extensión está marcada con un encofrado de madera en diferentes formatos, al igual que la barandilla. El conjunto contribuye a una consolidación sostenible y sensible de una propiedad existente.

Photographer

FMH | Fabian Matthias Hutter

Design Architects

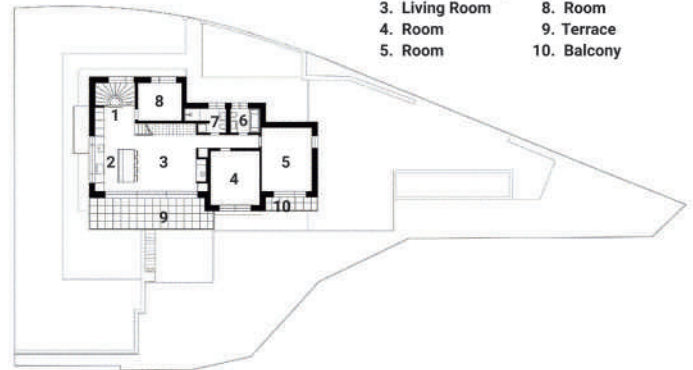
m3 Architekten AG

Collaborators

Basil Düby
Simon Künzler



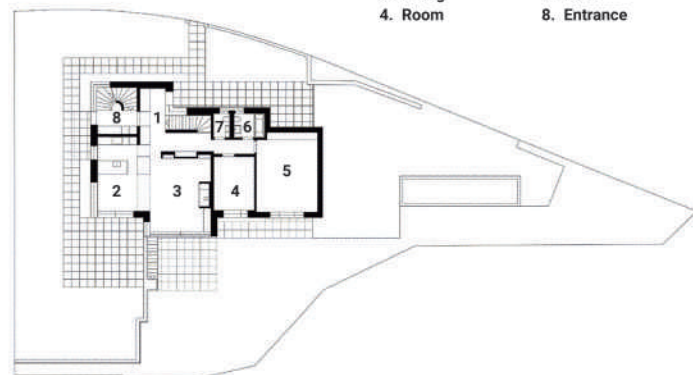
- 1. Stairwell
- 2. Kitchen/Dining
- 3. Living Room
- 4. Room
- 5. Room
- 6. Bathroom
- 7. Shower
- 8. Room
- 9. Terrace
- 10. Balcony



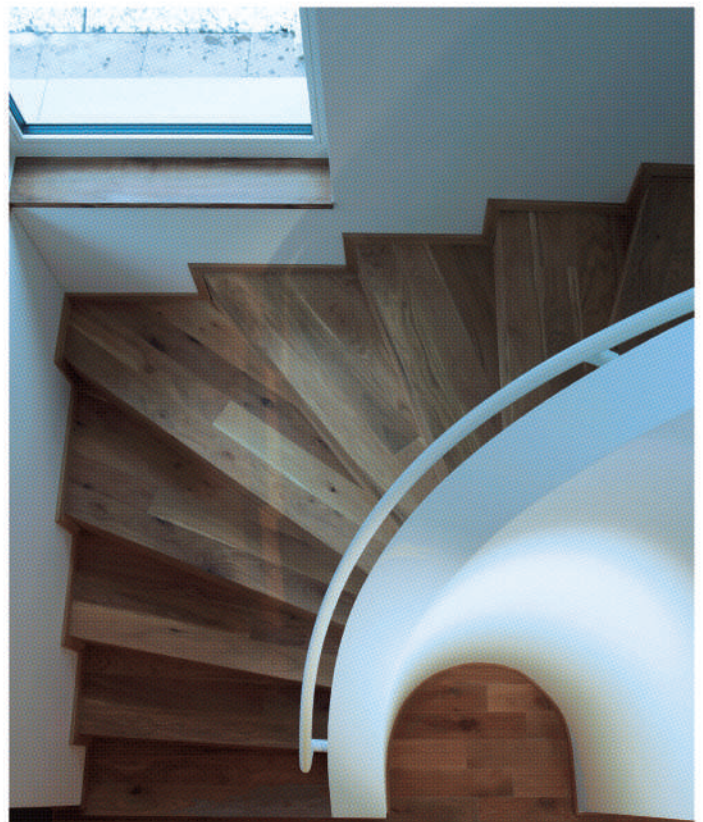
Upper floor

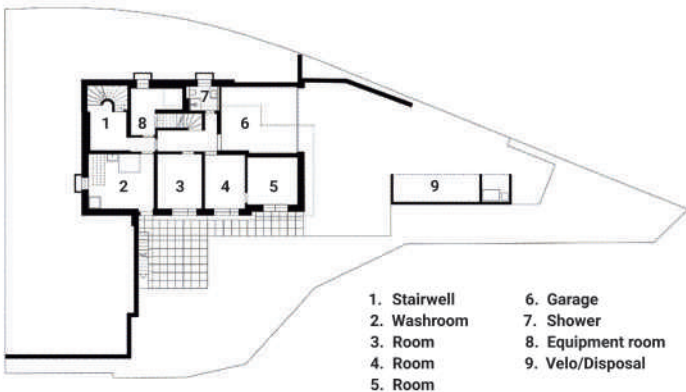
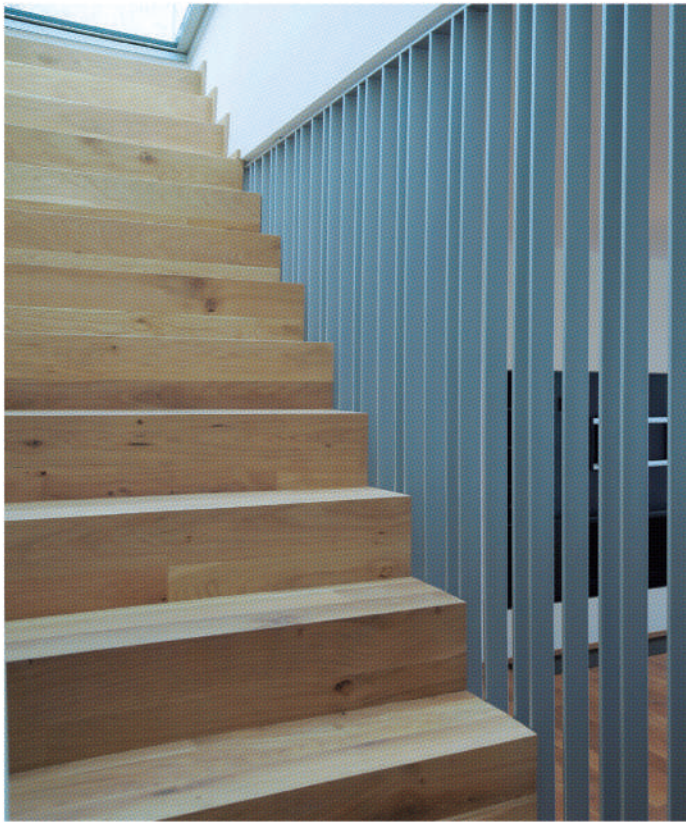


- 1. Entrance
- 2. Kitchen/Dining
- 3. Living
- 4. Room
- 5. Room
- 6. Bath
- 7. Toilet
- 8. Entrance

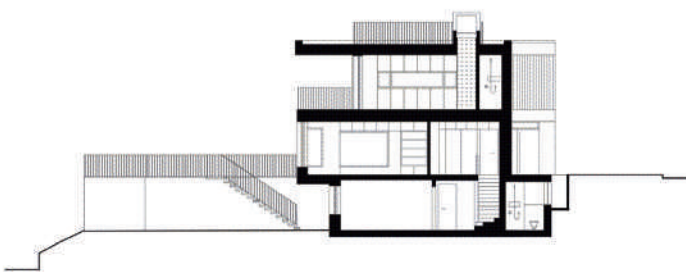


Ground floor





Parking



Cross section

