

**A39** MEHRGENERATIONENHAUS, ROHRDORFERBERG (AG)

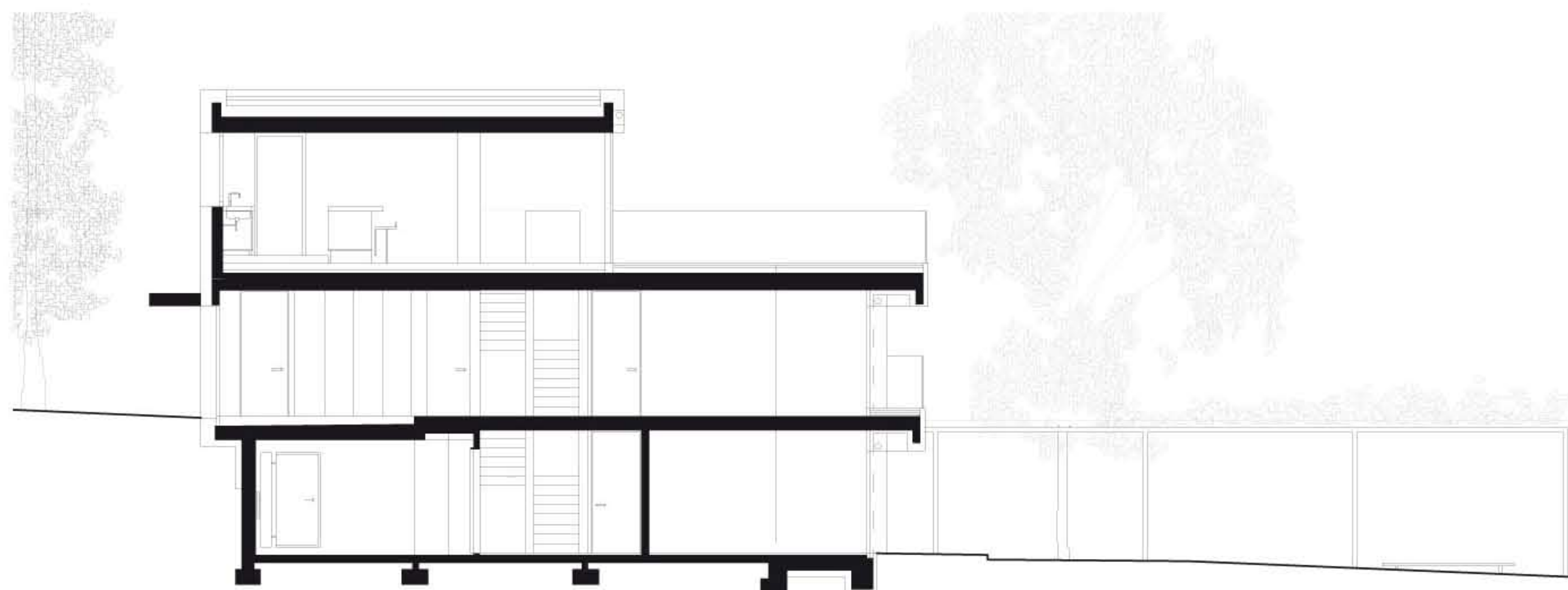




Aufstockung und Aussicht: Das bestehende Haus aus den 1970er Jahren wurde bis auf den Kern zurückgebaut, grundsaniert und mit einem zusätzlichen Geschoss versehen.  
Amélioration et vue: la maison existante depuis les années 1970, a été démantelée jusqu'à la base, entièrement rénovée et dotée d'un étage supplémentaire.

Architektur — architecture:  
m3 Architekten, Zürich





Querschnitt  
Coupe transversale

Das Haus am Rohrdorferberg verfügte über eine gute Struktur und Bausubstanz. Das ursprünglich zweigeschossige Gebäude aus den 70er Jahren erfüllte jedoch nicht mehr die Bedürfnisse der neuen Eigentümer. Daher wurde es auf den Kern rückgebaut, neu organisiert und um ein Wohngeschoss mit phantastischer Aussicht aufgestockt. Im Eingangsgeschoss befinden sich das Entrée, die Zimmer und die grosszügigen Bäder. Im darunterliegenden Gartengeschoss wurde mit dem Einbau einer Einliegerwohnung die Option der späteren Nutzung als Mehrgenerationenhaus vorgespurt. Der Ausbaustandard ist mit hochwertigen Oberflächen, Materialien und Apparaten sehr edel. Der Aussenraum ist passend zum Haus in enger Zusammenarbeit mit einem Landschaftsarchitekten neu gestaltet worden. Das Gebäude ist nach Minergie geplant und ausgeführt.

**m3 Architekten**  
Asylstrasse 58, 8032 Zürich  
www.m3-architekten.ch

Bezugsfertigstellung: Winter 2010  
Rauminhalt brutto: 1650 m<sup>3</sup>  
Wohnfläche: 300 m<sup>2</sup>  
Grundstücksgrösse: 958 m<sup>2</sup>

La maison sur le «Rohrdorferberg» disposait d'une bonne structure et d'un bon état du gros œuvre. Cependant, le bâtiment d'origine avec ses deux étages datant des années 70, ne répondait plus aux besoins du nouveau propriétaire. Par conséquent, il a été démantelé à la base, réorganisé et agrémenté d'un étage résidentiel avec une vue fantastique. Au rez-de-chaussée, à l'entresol, se trouvent l'entrée, les chambres et les salles de bains spacieuses. Dans le rez-de-jardin, à l'étage en-dessous, un logement indépendant de plain pied a été construit dans l'option d'une utilisation future, présentée comme une maison multi-générationnelle. La norme de construction se décline avec des finitions de haute qualité, des matériaux nobles et des appareils modernes. L'espace extérieur a été nouvellement conçu pour correspondre à la maison, en étroite collaboration avec un architecte paysagiste. Le bâtiment a été planifié et réalisé selon les normes Minergie.

**m3 Architekten**  
Asylstrasse 58, 8032 Zürich  
www.m3-architekten.ch

Première mise en service: hiver 2010  
Volume brut: 1650 m<sup>3</sup>  
Surface habitable: 300 m<sup>2</sup>  
Superficie du terrain: 958 m<sup>2</sup>

### Kraftpaket mit wirkungsvollem Auftritt

Nicht jede Küche gewinnt durch die visuelle Präsenz einer Dunstabzugshaube – in diesem Fall entfaltet jedoch die versenkbare Tischhaube TH soto von WESCO mit minimalem Platzbedarf all ihre Vorteile: Ihr Haubenkörper besteht aus zeitlosem Edelstahl. Optional kann die Edelstahlabdeckung mit beliebigem Material (wie am Foto-Beispiel ersichtlich in Gussbeton) ergänzt werden. Ihre Masse (ausgefahrener Haubenkörper) betragen Breite 113 x Tiefe 10,5 x Höhe 54,3 Zentimeter. Ein aufklappbarer Dunstschirm gewährleistet ein ideales Absaugen. Die Tischhaube kann je nach Bedarf auch im Umluftmodus betrieben werden. Die integrierte LED-Beleuchtung garantiert eine optimale Kochfeldausleuchtung und sorgt für genussvolles Kochen. Ausgestattet ist die TH soto mit zwei Fettfiltern, welche zur Reinigung der Spülmaschine zugeführt werden können. Die Bedienung der Tischhaube erfolgt über eine Feller EDIZIOdue-Tastatur. Damit lässt sich die TH soto nach Beendigung des Kochvorgangs lautlos in die Arbeitsfläche versenken.

**WESCO AG**  
www.wesco.ch

### TH soto: la hotte qui s'escamote!

La vogue des cuisines en îlot requiert des concepteurs une approche tant esthétique, pour séduire au premier regard, que fonctionnelle, pour conjuguer pratique et confort. A l'image de la cuisine qui l'entoure, la hotte îlot préfère souvent le mode cubique ou cylindrique au style classique. Mais voici une solution inédite: la hotte escamotable TH soto de WESCO, celle qui s'oublie lorsqu'on ne l'utilise pas. Pas de doute, un vent frais souffle sur les marmites! Elle aime jouer à cache-cache dans les cuisines qui ne dépendent pas d'une accroche visuelle permanente. Au repos sous le plan de travail, elle en ressurgit rapidement pour faire son numéro: déflecteur déployant, éclairage LED intégré, réaction immédiate au bloc de commande EDIZIOdue, costume en inox ou identique au plan de travail (option), par exemple en béton coulé (cf. photo). La TH soto permet aux cuisinistes de déployer une créativité illimitée. Avec elle, cuisiner devient un plaisir.

**WESCO AG**  
www.wesco.ch

